

Code F3191/5

3-LOCH WANDWASCHTISCHBATTERIE

• **GRIFFE SEPARAT ZU BESTELLEN**

- Nur Farbset
- Messing Push-open Ablaufgarnitur 1"1/4
- Auslauf 150 mm

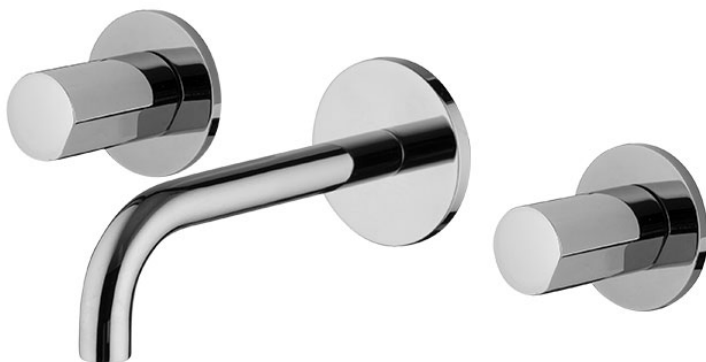
UM DAS PRODUKT ZU VERVOLLSTÄNDIGEN, BITTE NR.1
PAAR GRIFFE S4 BESTELLEN ODER NR.2 S2 GRIFFEN

- **UP Körper separat zu bestellen**

Finishes

-  CHROM
CR
-  HL
-  HS
-  ZL
-  ZS
-  NICKEL GEBÜRSTET
SN
-  SCHWARZCHROM
CN
-  SCHWARZCHROM GEBÜRSTET
CS
-  WEISSMATT
BS
-  SCHWARZMATT
NS
-  GOLD
OR
-  GOLD GEBÜRSTET
OS

BILD

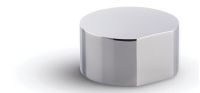


PRODUKTE MUSSTEN SEPARAT BESTELLT WERDEN

[UP Körper](#)



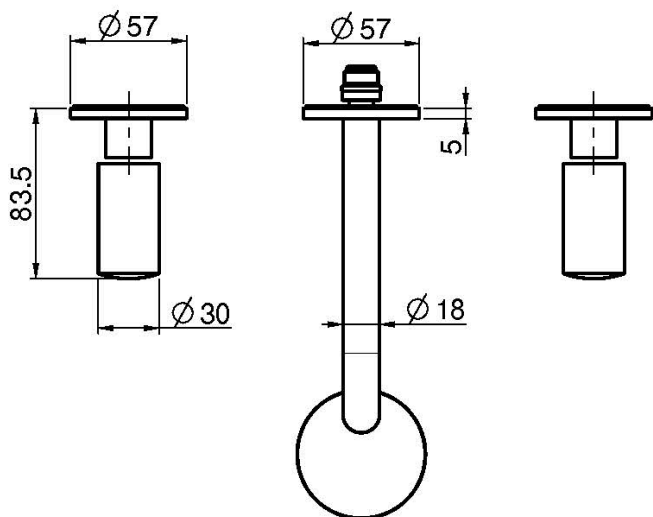
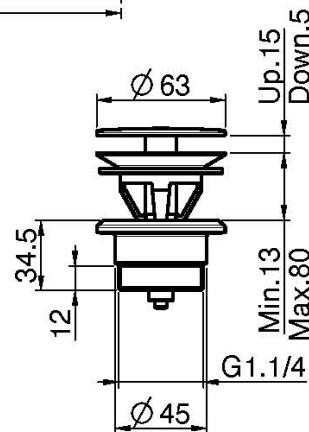
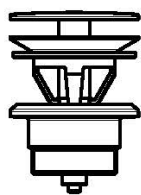
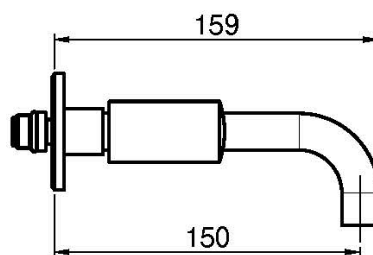
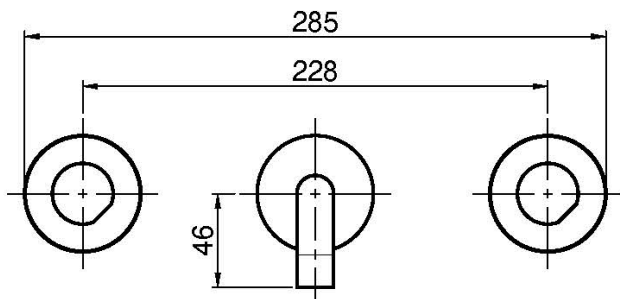
[Griff S2](#)



[Paar Griffe S4
für 3-Loch
Waschtischbatte
rie](#)



Siehe die allgemeinen Verkaufsbedingungen auf unserer
geltenden Preisliste



This drawing is the property of FIMA Carlo Frattini. Any complete or partial reproduction, or any transmission to third party without FIMA Carlo Frattini authorization is forbidden.

