

Code F3171WX5

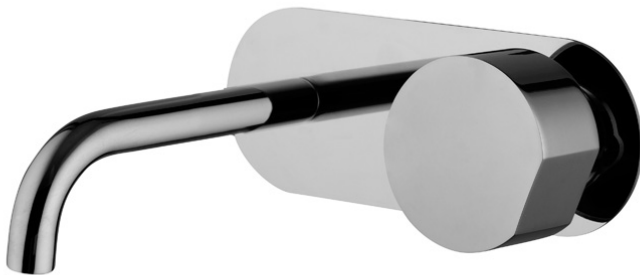
## UP-WASCHTISCHBATTERIE

### • GRIFF SEPARAT ZU BESTELLEN



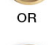
- Nur Farbset
- Messing Push-open Ablaufgarnitur 1"1/4
- Auslauf 150 mm
- **UP Körper separat zu bestellen**

UM DAS PRODUKT ZU VERVOLLSTÄNDIGEN, BITTE NR. 1 GRIFF S2 BESTELLEN

## BILD

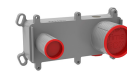


## Finishes

-  CHROM  
CR
-  HL
-  HS
-  ZL
-  ZS
-  NICKEL GEBÜRSTET  
SN
-  SCHWARZCHROM  
CN
-  SCHWARZCHROM GEBÜRSTET  
CS
-  WEISSMATT  
BS
-  SCHWARZMATT  
NS
-  GOLD  
OR
-  GOLD GEBÜRSTET  
OS

## PRODUKTE MUSSTEN SEPARAT BESTELLT WERDEN

[UP Körper](#)



[Griff S2](#)



Siehe die allgemeinen Verkaufsbedingungen auf unserer geltenden Preisliste