

Codigo F3179X2

## BATERÍA TERMOSTÁTICA PARA BAÑERA EMPOTRADA DOS SALIDAS

### • MANDOS A SOLICITAR POR SEPARADO

- sólo parte exterior
- dos salidas: mango de ducha y caño
- toma de agua para ducha mural
- ducha con boquillas anti-cal
- caño 210 mm
- flexo cromalux 1500 mm
- instalación horizontal

PARA COMPLETAR ESTE PRODUCTO SE PRECISA 2 VOLANTES S2

- **parte empotrada a pedir por separado**

## Acabados

 CROMADO  
CR

 HL

 HS

 ZL

 ZS

 NÍQUEL SATINADO  
SN

 CROMO NEGRO  
CN

 CROMO NEGRO SATINADO  
CS

 BLANCO MATE  
BS

 NEGRO MATE  
NS

 DORADO  
OR

 ORO SATINADO  
OS

## IMAGEN

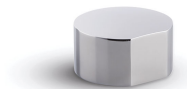


## LOS PRODUCTOS DEBEN SER PEDIDOS POR SEPARADO

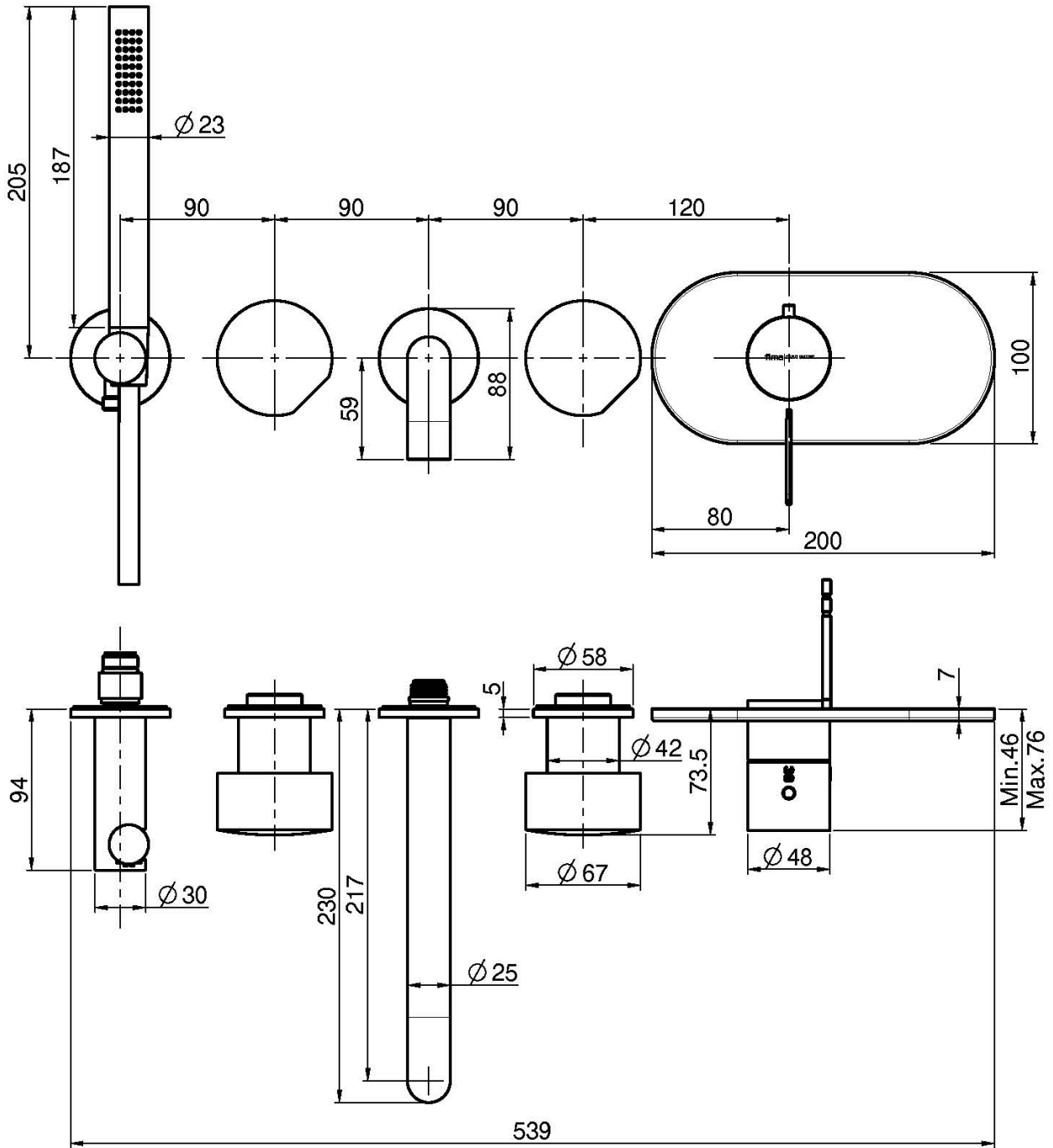
[Cuerpo empotrado](#)



[Volante S2](#)



Consulte las condiciones generales de venta en nuestra lista  
de precios aplicable



This drawing is the property of FIMA Carlo Frattini. Any complete or partial reproduction, or any transmission to third party without FIMA Carlo Frattini authorization is forbidden.

