

Code F3253X4

## MITIGEUR THERMOSTATIQUE DOUCHE ENCASTRÉ

- installation horizontale ou verticale
- habillage pour corps encastrable
- habillage pour 4 robinets d'arrêt
- poignée avec butée de sécurité à 38°
- **corps encastrable à commander séparément**

### IMAGE



### Finitions

 CHROMÉ  
CR

 HL


 HS

 ZL


 ZS

 NICKEL BROSSÉ  
SN

 CHROMÉ NOIR  
CN

 CHROMÉ NOIR BROSSÉ  
CS

 BLANC MAT  
BS

 NOIR MAT  
NS

 DORÉ  
OR

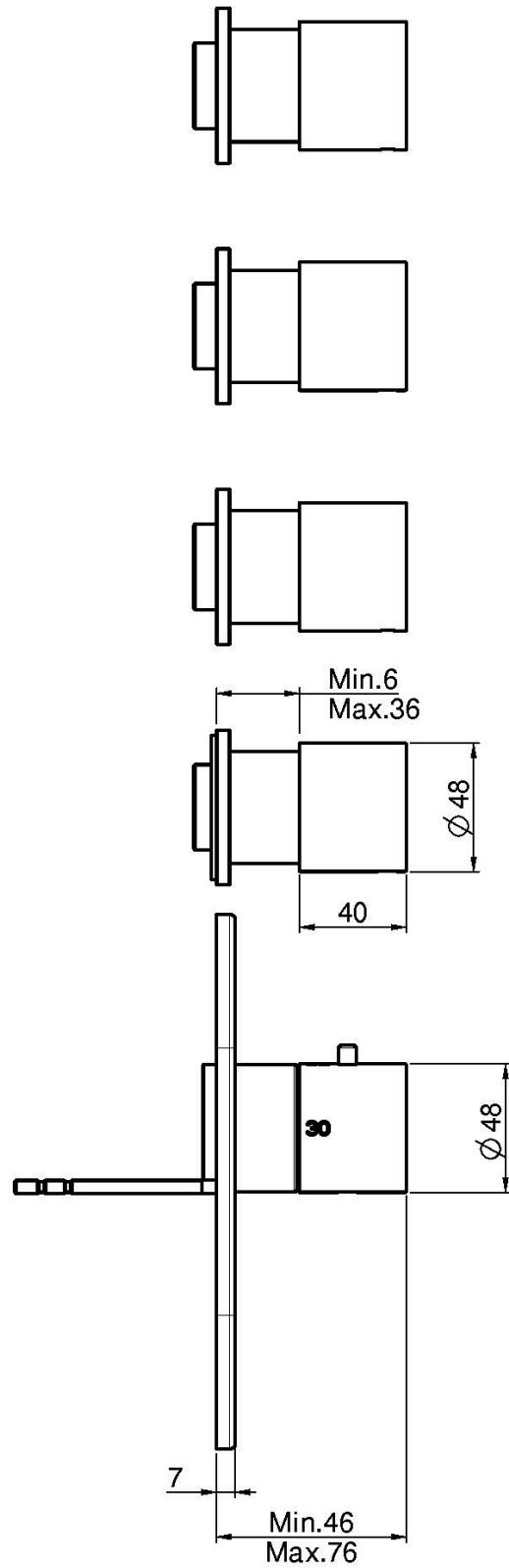
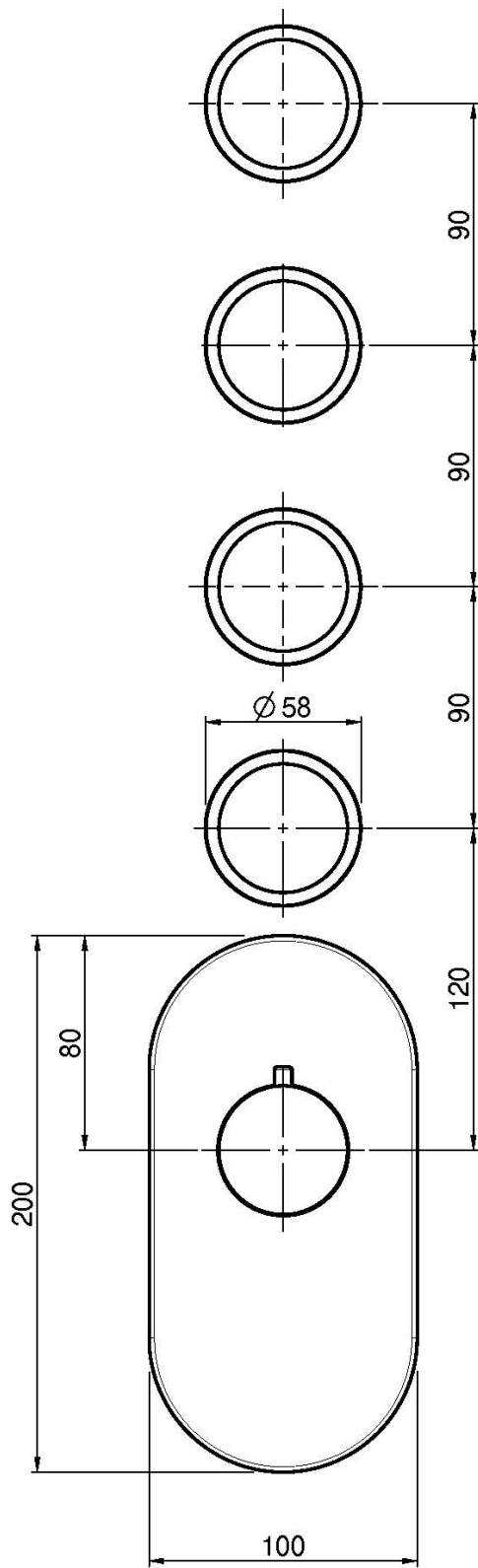
 DORÉ BROSSÉ  
OS

### PRODUITS À COMMANDER SÉPARÉMENT

#### [Corps encastrable](#)



Voir les conditions générales de vente dans notre tarif en vigueur



This drawing is the property of FIMA Carlo Frattini. Any complete or partial reproduction, or any transmission to third party without FIMA Carlo Frattini authorization is forbidden.

